



**Herenstraat 40-42**

roths

schets nieuwe situatie

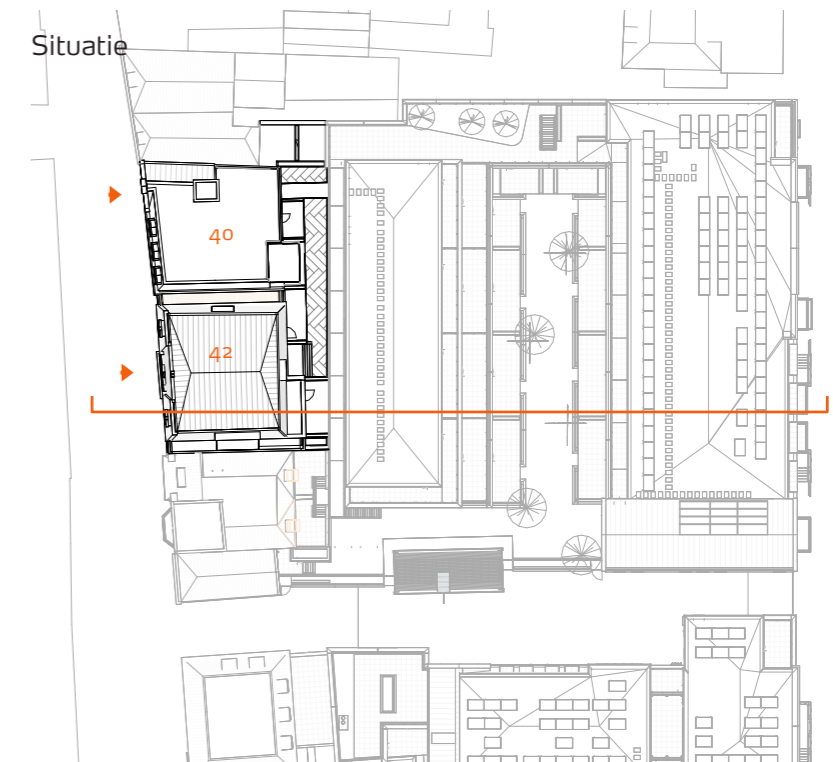


Op het adres Herenstraat 40 staat sinds de jaren tachtig van de vorige eeuw een deel van het moderne gemeentehuis. Nu het gemeentehuis vertrokken is en het grote complex is gesloopt om plaats te maken voor de Herentuyn heeft Waaijer projectrealisatie een plan in ontwikkeling om op Herenstraat 40 en 42 een bedrijfsverzamelruimte met daarboven 7 appartementen te realiseren. Daarvoor wordt het rijksmonumentale pand op nummer 42 van binnen opnieuw ingedeeld en wordt op de Herenstraat 40 een gebouw gebouwd met de vorm en uitstraling van de Ambachtsschool die eerder op deze locatie stond.

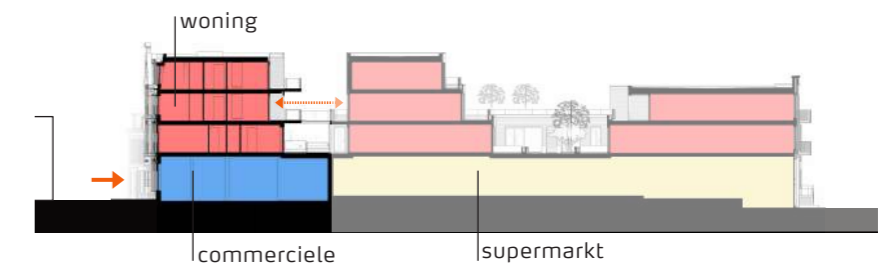
Herenstraat met gemeentehuis



Het schoolgebouw werd al in de 19e eeuw gebouwd en heeft sinds het begin van de 20e eeuw meerdere transformaties ondergaan. Zo is het meegegroeid met de ontwikkeling van de Herenstraat van dorpsstraat tot winkelstraat. Het gebouw dat 40 jaar geleden gesloopt is past in uitstraling en formaat uitstekend in de huidige Herenstraat en zal de bestaande structuur en aanwezige kwaliteit versterken. Om het gebouw te laten herrijzen is op basis van oud beeldmateriaal de geleding en detaillering van het bestaande pand onderzocht en werd met aan de hand van aanwezige panden uit vergelijkbare periodes een ontwerp gemaakt voor de herbouw van de gevel van Herenstraat 40.

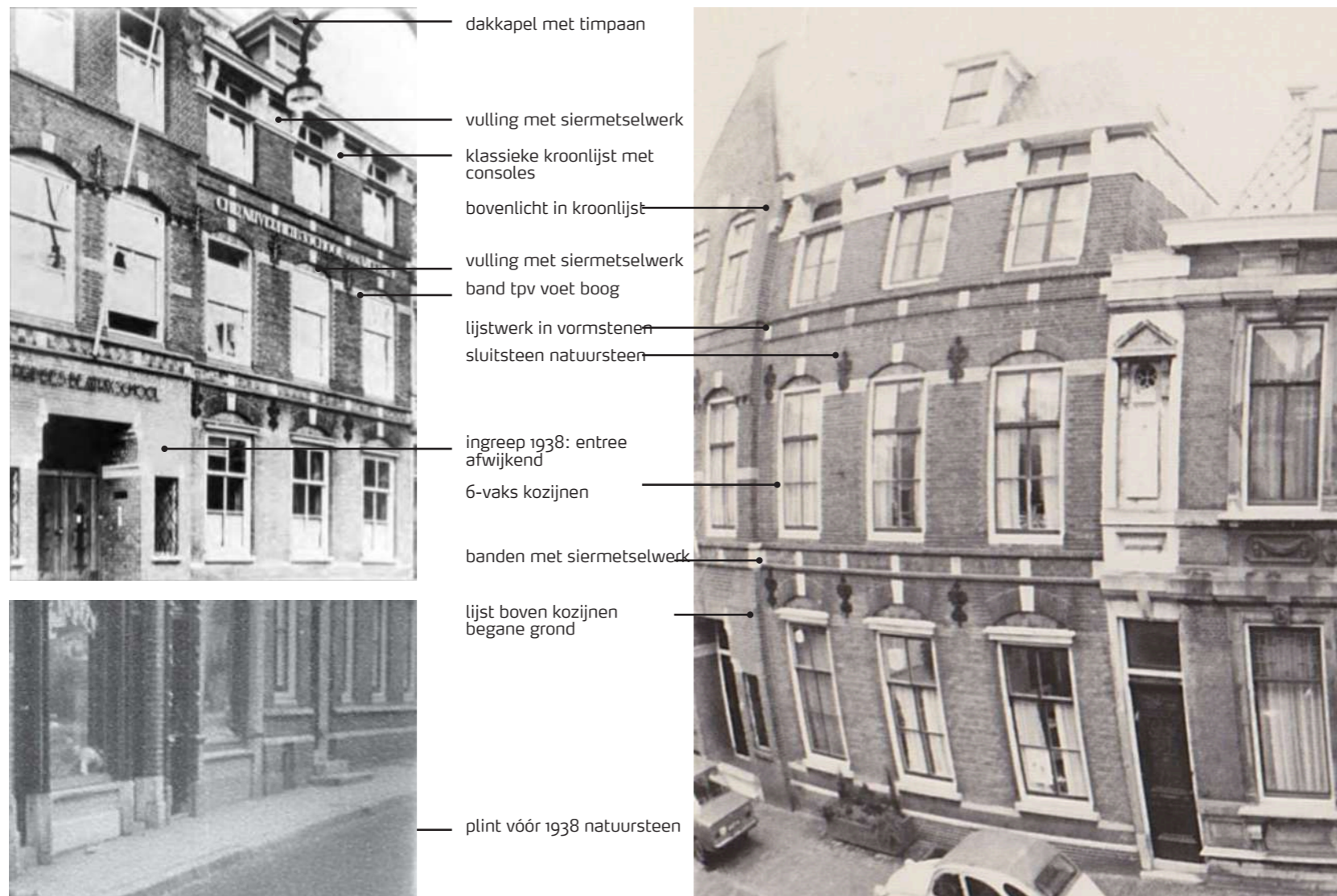


Doorsnede

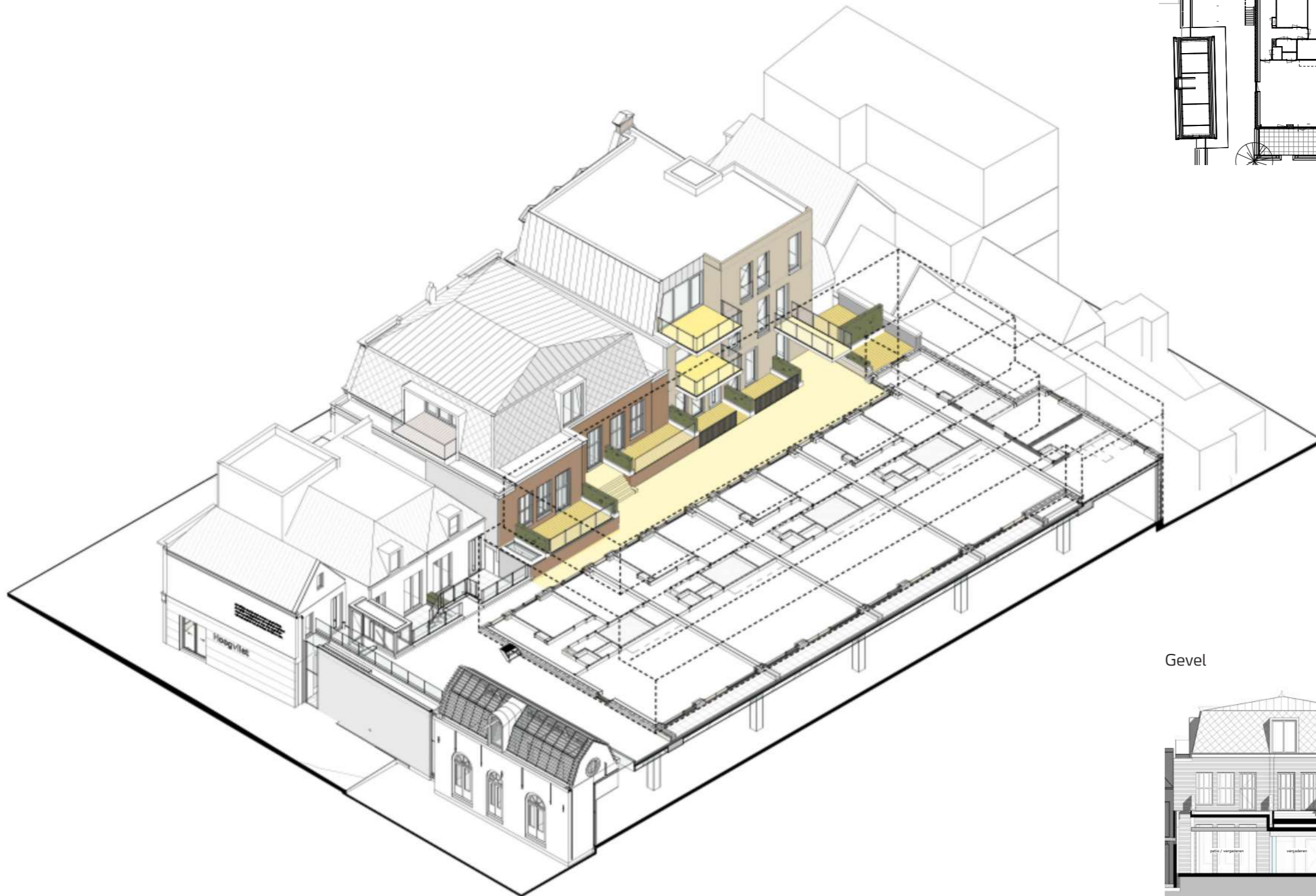


Herenstraat 40 en 42 vormen een eenheid, de voordeur van het monumentale pand op nummer 42 geeft toegang tot de begane grond die door de gemeente als bedrijfsverzamelruimte zal worden aangeboden. De toegangsdeur van de Ambachtsschool geeft toegang aan een trappenhuis met lift waarlangs 4 appartementen in de Ambachtsschool en de buitenruimte op niveau 1 bereikbaar zijn. De buitenruimte is vormgegeven als een deel van de Herentuyn; een eenheid in architectuur waarin de achtergevel van het monument op Herenstraat 40 geïntegreerd is. Deze tussenruimte geeft de bewoners van de Herentuyn via de Ambachtsschool toegang tot de Herenstraat en andersom geeft het de bewoners van Herenstraat 40 en 42 toegang tot de Herentuyn en haar parkeergarage.

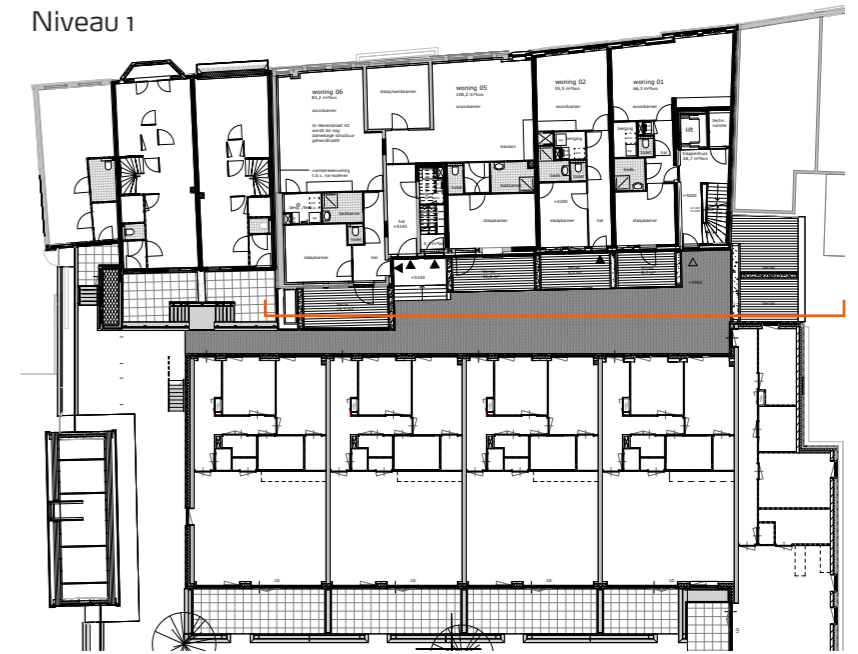
**Stijlkenmerken die in het ontwerp worden teruggebracht**



Tussenruimte



Niveau 1



Gevel



