



Verkoop- tekeningen

Nieuwbouw van 37 woningen in het plan (Optie wt 09)
"De Herentuyn" te Voorburg

Projectnummer: 21-00831
Datum: 15 december 2023



VAN RHIJN
BOUW

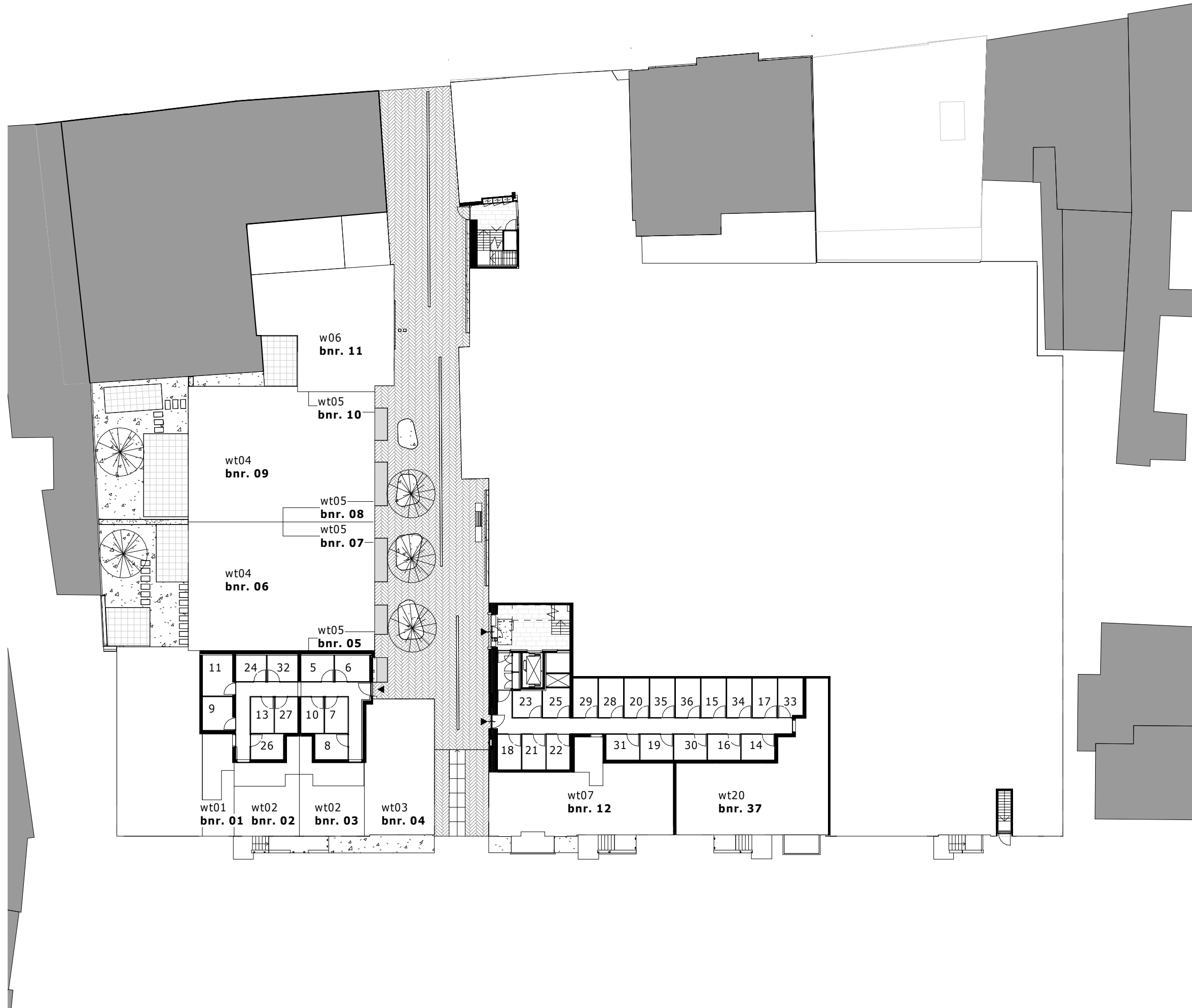


betreft
Voorburg,
Herentuyn
werknummer
2281.1

schaal
1 : 300

datum
15-12-2023

onderdeel
niveau -1

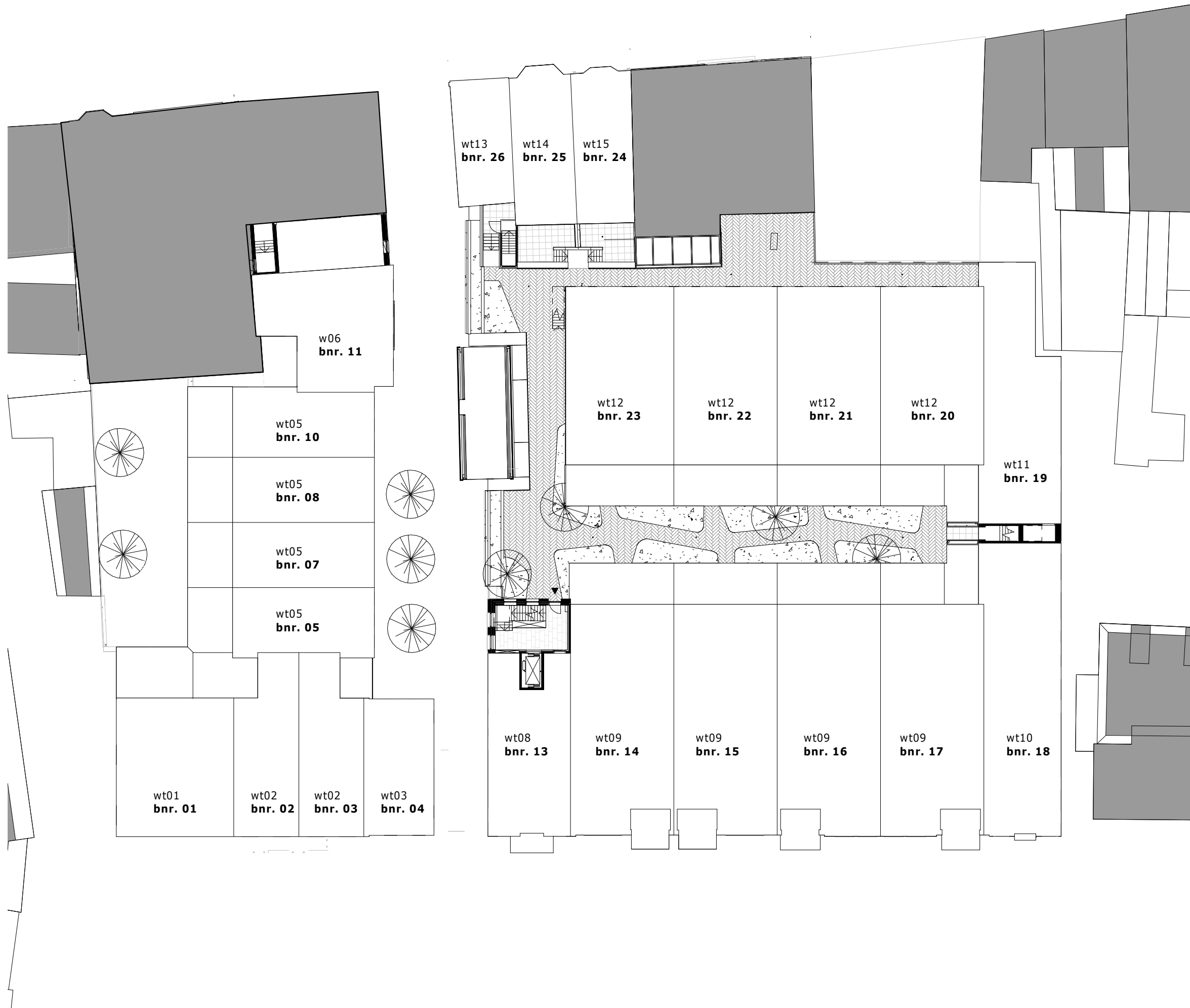
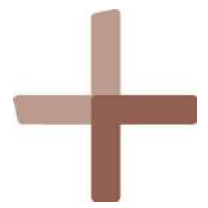


betreft
Voorburg,
Herentuyn
werknummer
2281.1

schaal
1 : 300

datum
15-12-2023

onderdeel
niveau 0

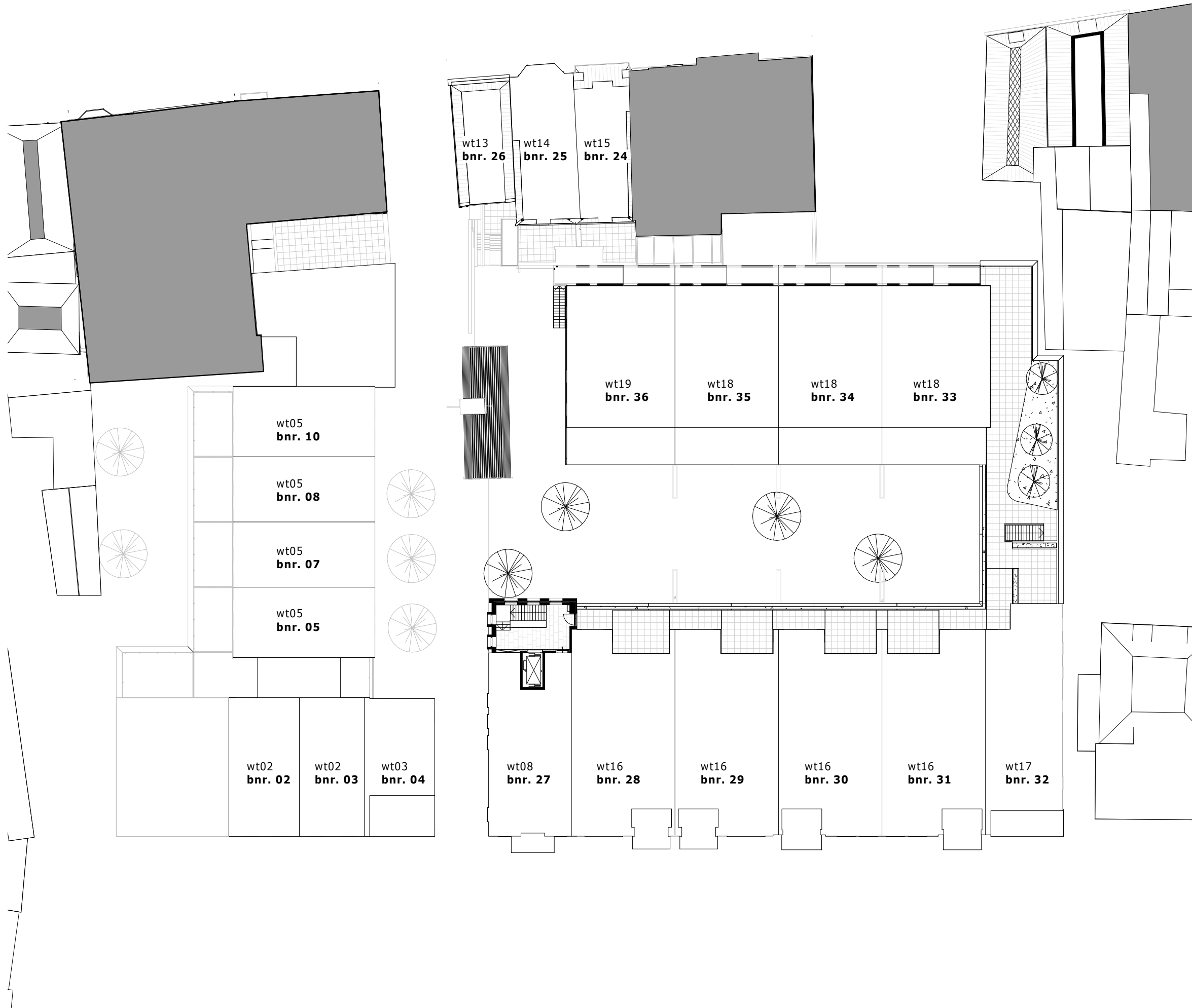


betreft
Voorburg,
Herentuyn
werknummer
2281.1

schaal
1 : 300

datum
15-12-2023

onderdeel
niveau 1

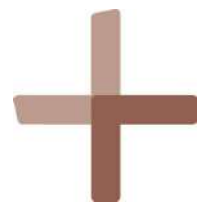


betreft
Voorburg,
Herentuyn
werknummer
2281.1

schaal
1 : 300

datum
15-12-2023

onderdeel
niveau 2



betreft
Voorburg,
Herentuyn
werknummer
2281.1

schaal
1 : 300

datum
15-12-2023

onderdeel
niveau 3



01



02



03

betreft
Voorburg,
Herentuyn
werknummer
2281.1

schaal
1 : 500

datum
15-12-2023

onderdeel
gevels 01



04



05



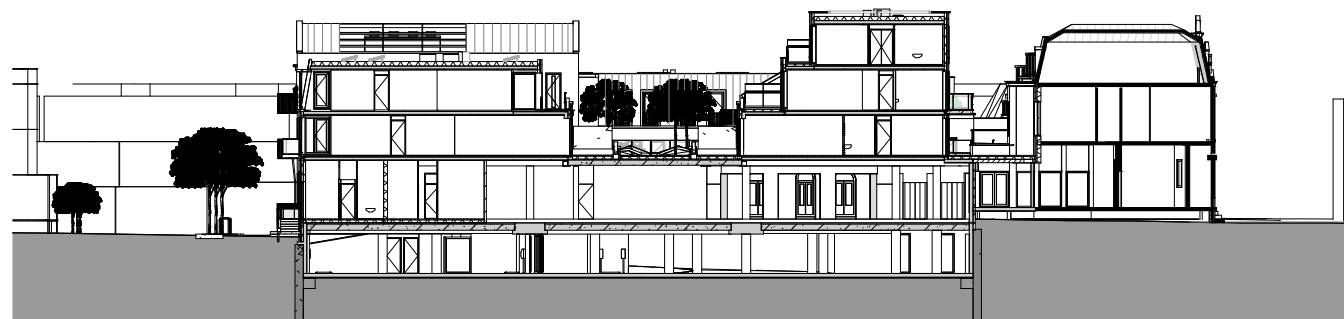
06

betreft
Voorburg,
Herentuyn
werknummer
2281.1

schaal
1 : 500

datum
15-12-2023

onderdeel
gevels 02



07



08



09

betreft
Voorburg,
Herentuyn
werknummer
2281.1

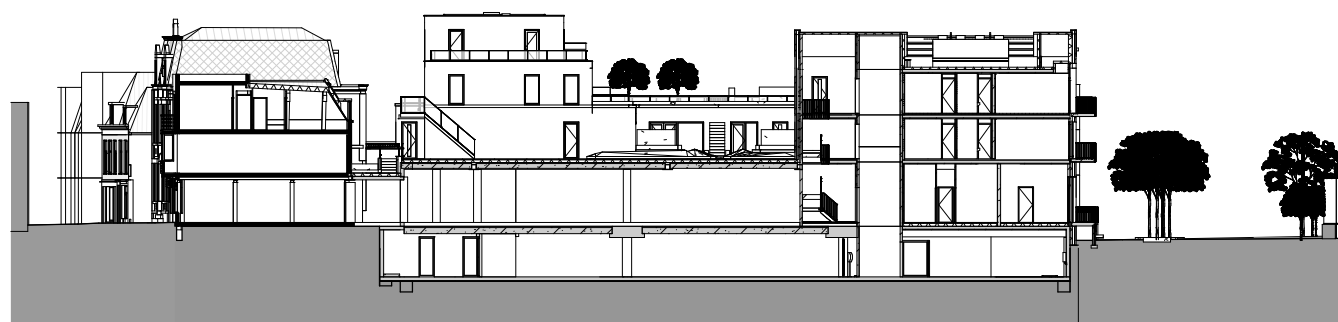
schaal
1 : 500

datum
15-12-2023

onderdeel
doorsnede
01



10



11



12

betreft
Voorburg,
Herentuyn
werknummer
2281.1

schaal
1 : 500

datum
15-12-2023

onderdeel
doorsneden
02



	plafondlichtpunt
	wandlichtpunt 2.000 mm +vloer
	enkelpolige schakelaar 1.050 mm +vloer
	dubbelpolige schakelaar 1.050 mm +vloer
	wisselschakelaar 1.050 mm +vloer
	kruisschakelaar 1.050 mm +vloer
	enkele wandcontactdoos met randaarde 300 mm +vloer
	aansluitpunt elektrische radiator
	dubbele wandcontactdoos met randaarde 300 mm +vloer
	aansluitpunt warmte terugwinning 1.050 mm +vloer
	aansluitpunt warmtepomp 1.050 mm +vloer
	aansluitpunt thermostaat 1.500 mm +vloer
	aansluitpunt CO2
	loze leiding
	aansluitpunt fornuis 65 mm + vloer
	rookmelder aangesloten op elek. installatie
	luchtafvoer gebalanceerde ventilatie
	luchttoevoer geblanceerde ventilatie
	videfoon 1.500 mm + vloer
	beldrukker 1.500 mm +vloer
	bel
	geluidwerende deur
	centraal aardingspunt 600 mm +vloer onder de wastafel
	aardingsmat

	warmtepomp
	warmte terugwinning
	boilervat
	expansievat
	opstelplaats wasmachine
	verdeler vloerverwarming
	elektrische radiator
	verdeelinrichting
	vloerverwarming
	wand
	60 min. brandwerende deur zelfsluitend

afkortingen;

go = gebruikoppervlak

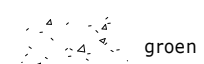
vw = vaatwasser | 65 mm +vloer | contactdozen boven aanrechtblad 1.200 mm +vloer

mg = magnetron | 65 mm +vloer

vl af = verlichting + afzuigkap | 2300 mm +vloer

kt = kooktoestel | 65 mm +vloer

kk = koelkast 65 mm +vloer

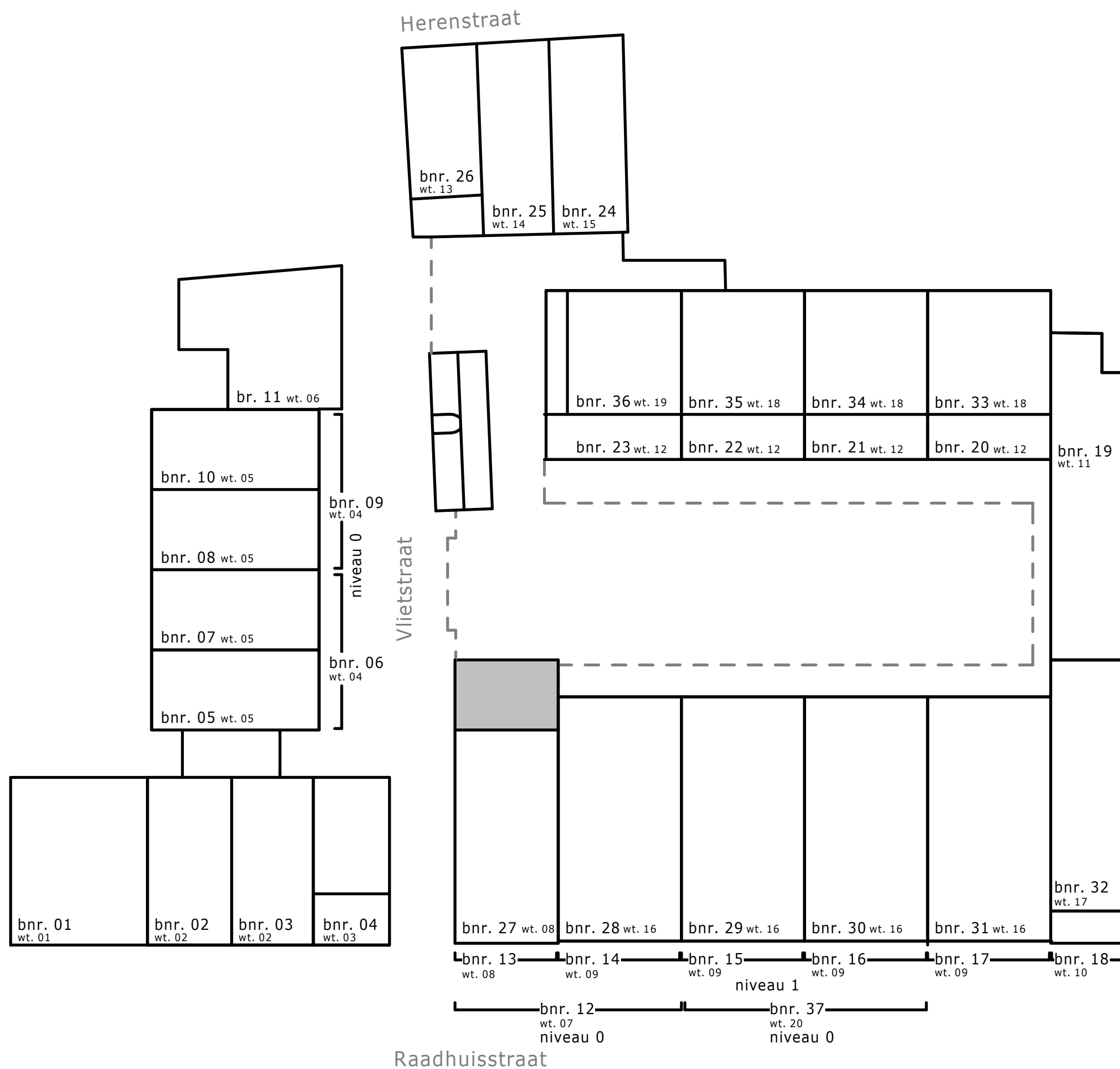


betreft
Voorburg,
Herentuyn
werknummer
2281.1

schaal
1 : 100

datum
15-12-2023

onderdeel
legenda

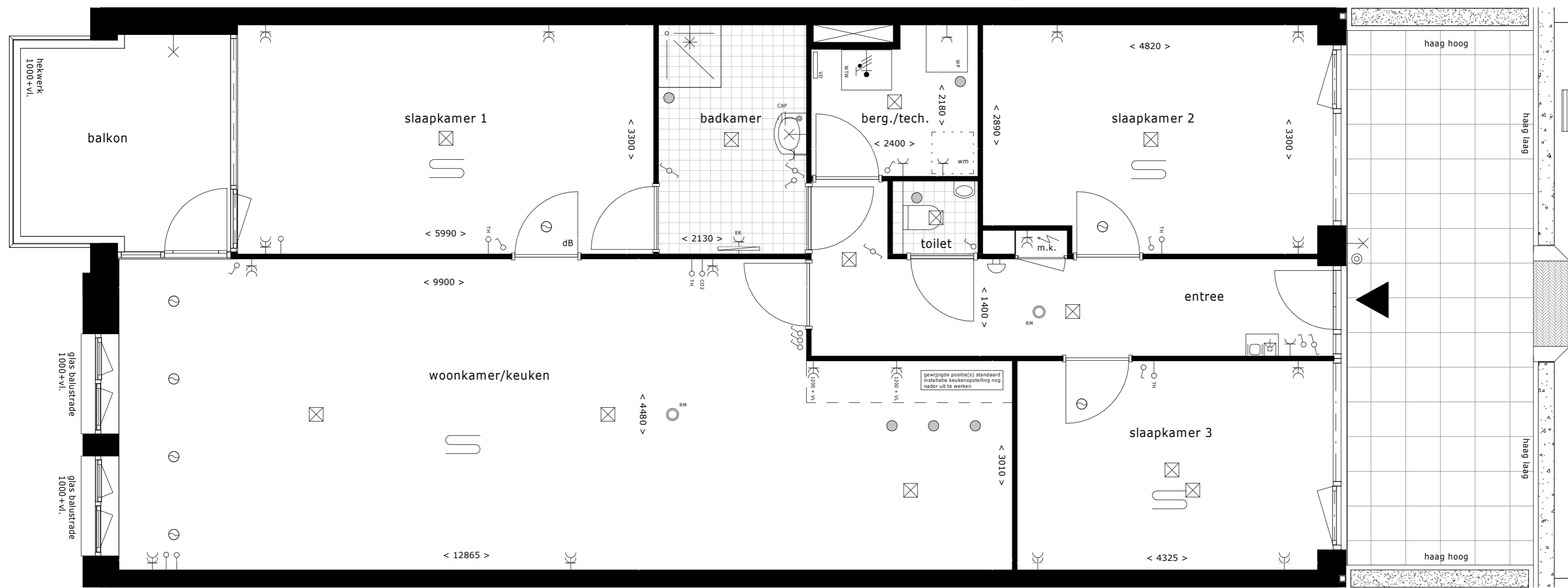


betreft
Voorburg,
Herentuyn
werknummer
2281.1

schaal
1 : 12

datum
11-12-2023

onderdeel
overzicht
bnr.



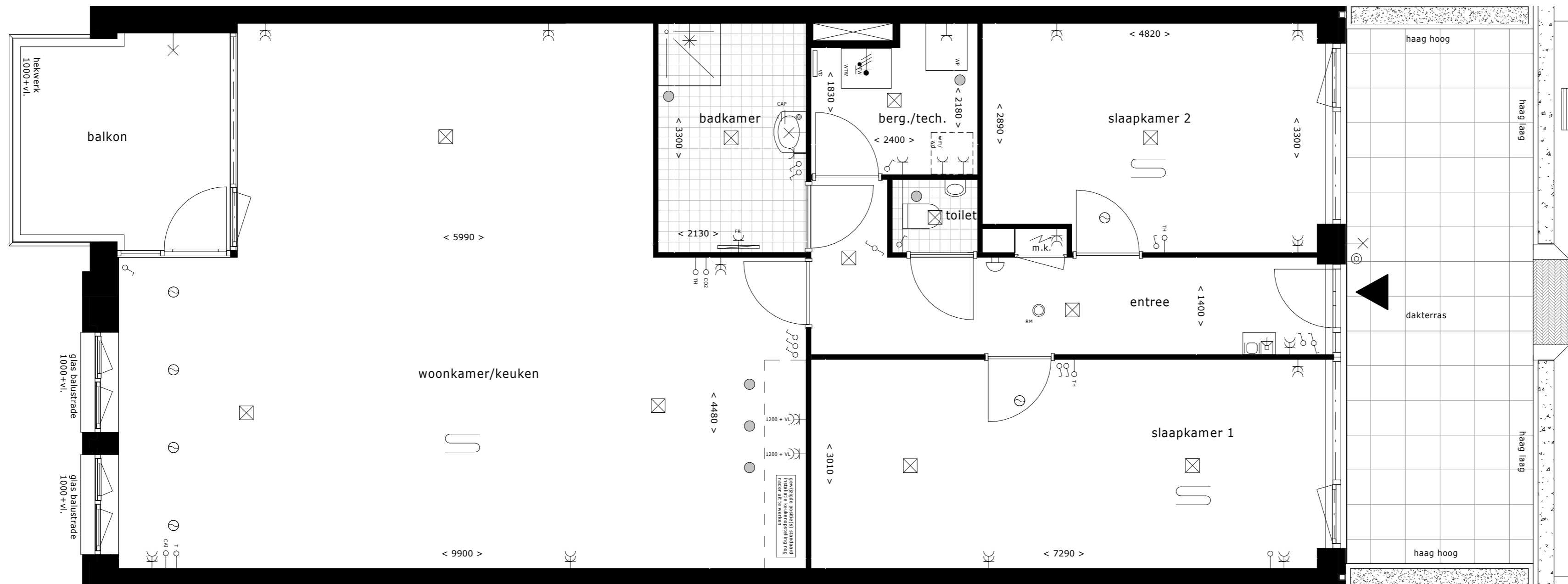
niveau 0

betreft
Voorburg,
Herentuyn
werknummer
2281.1

schaal
1 : 50

datum
15-12-2023

onderdeel
wt09 -
optie 1



niveau 0

betreft
Voorburg,
Herentuyn
werknummer
2281.1

schaal
1 : 50

datum
15-12-2023

onderdeel
wt09 -
optie 2