



Verkoop- tekeningen

Nieuwbouw van 37 woningen in het plan (Bouwnummer 34)
"De Herentuyn" te Voorburg

Projectnummer: 21-00831
Datum: 15 december 2023



VAN RHIJN
BOUW



betreft
Voorburg,
Herentuyn
werknummer
2281.1

schaal
1 : 300

datum
15-12-2023

onderdeel
niveau -1

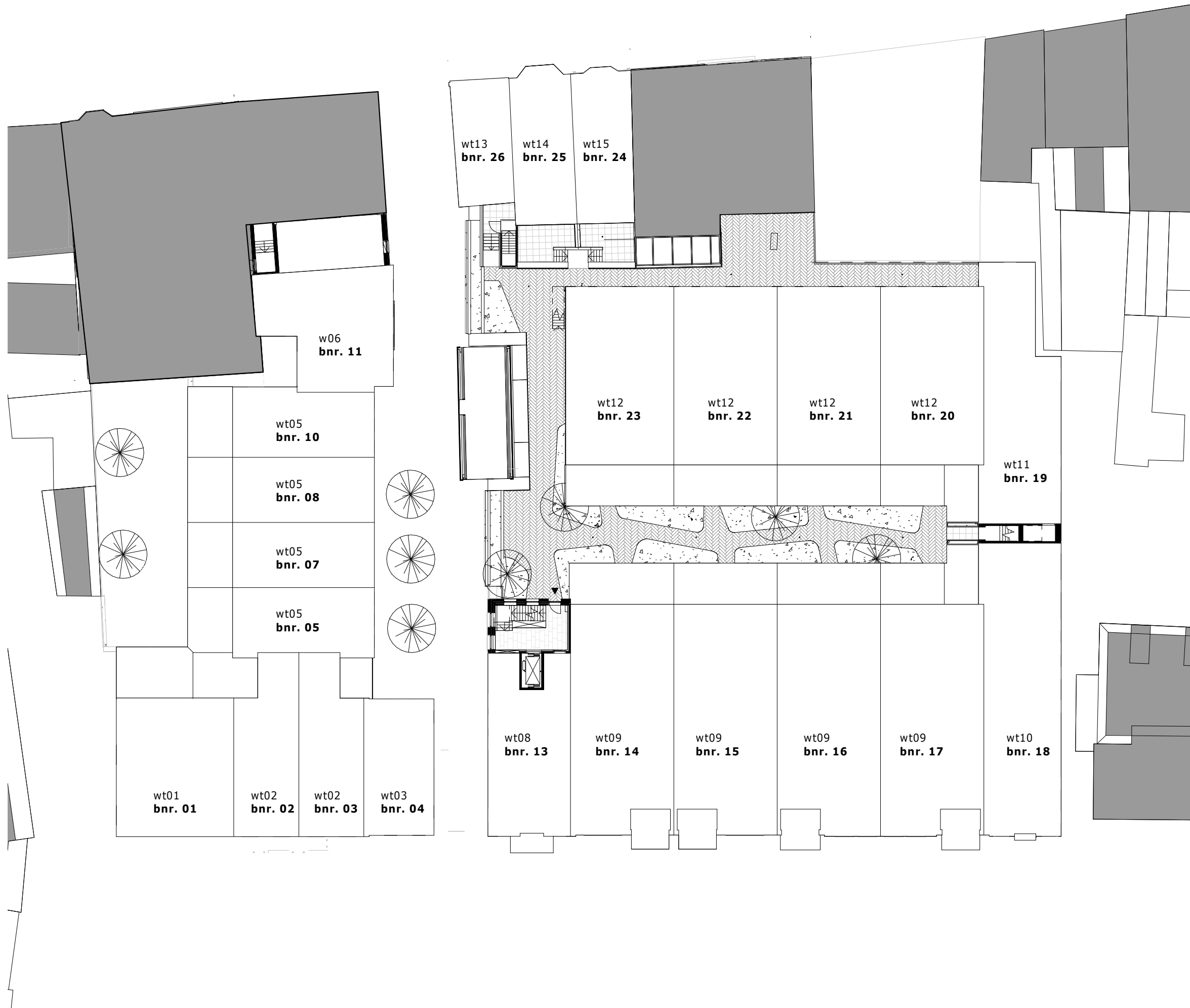


betreft
Voorburg,
Herentuyn
werknummer
2281.1

schaal
1 : 300

datum
15-12-2023

onderdeel
niveau 0

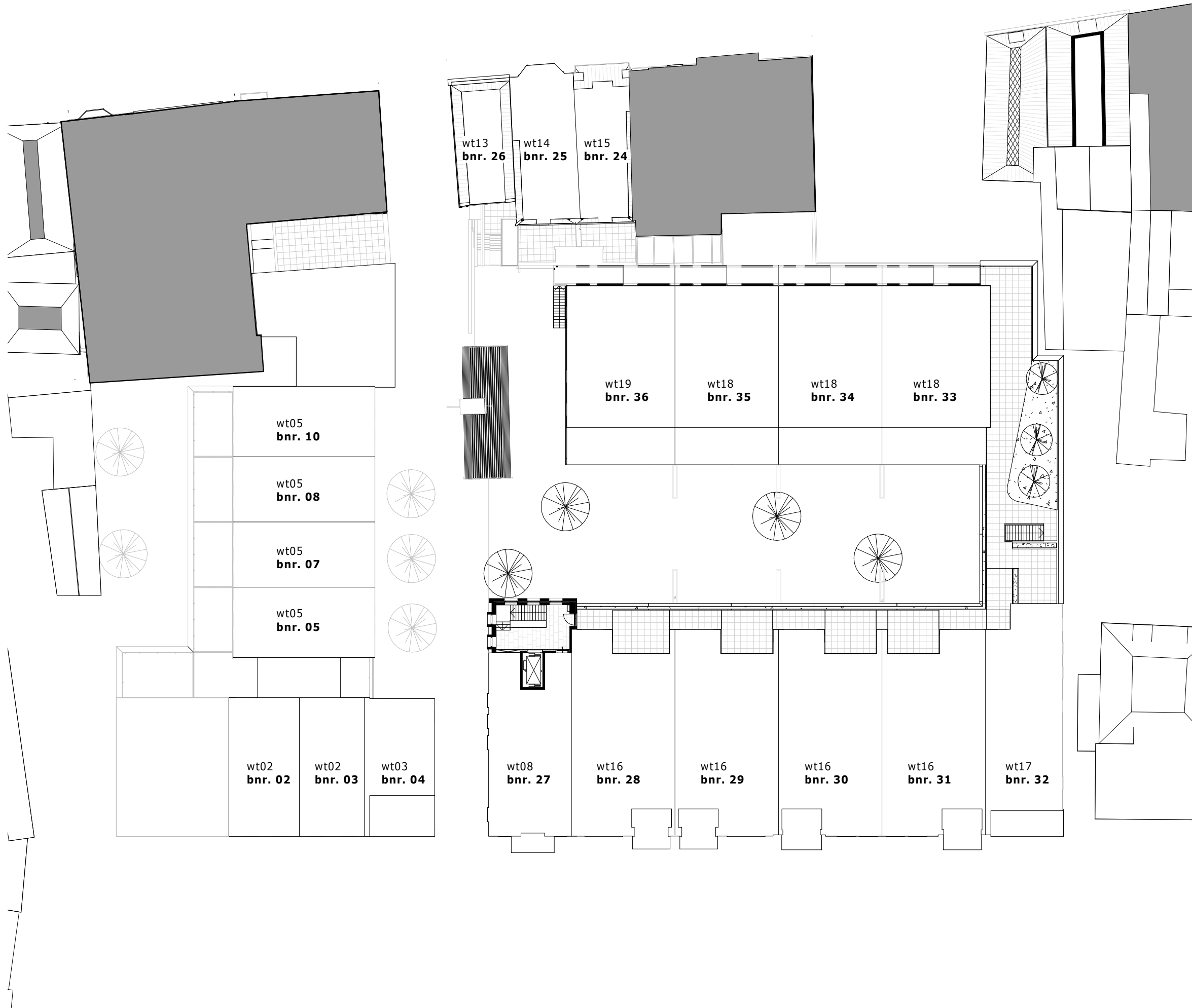
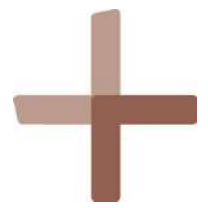


betreft
Voorburg,
Herentuyn
werknummer
2281.1

schaal
1 : 300

datum
15-12-2023

onderdeel
niveau 1

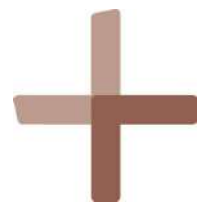


betreft
Voorburg,
Herentuyn
werknummer
2281.1

schaal
1 : 300

datum
15-12-2023

onderdeel
niveau 2



betreft
Voorburg,
Herentuyn
werknummer
2281.1

schaal
1 : 300

datum
15-12-2023

onderdeel
niveau 3



01



02



03

betreft
Voorburg,
Herentuyn
werknummer
2281.1

schaal
1 : 500

datum
15-12-2023

onderdeel
gevels 01



04



05



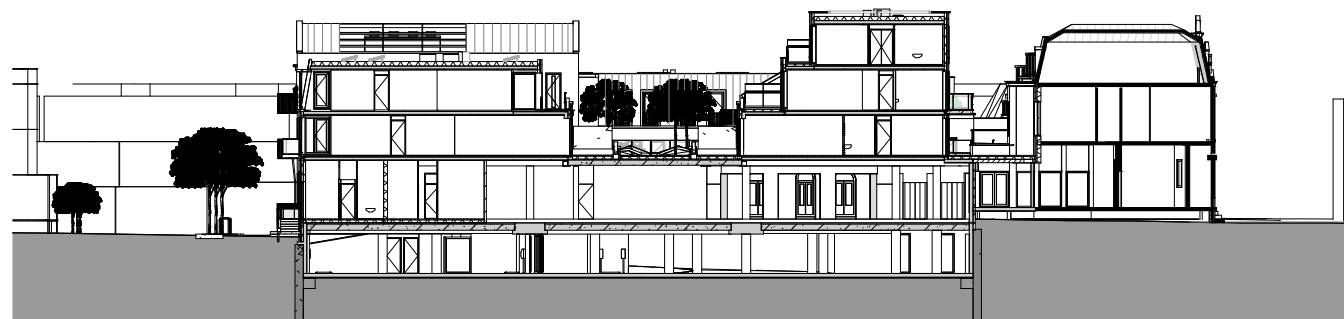
06

betreft
Voorburg,
Herentuyn
werknummer
2281.1

schaal
1 : 500

datum
15-12-2023

onderdeel
gevels 02



07



08



09

betreft
Voorburg,
Herentuyn
werknummer
2281.1

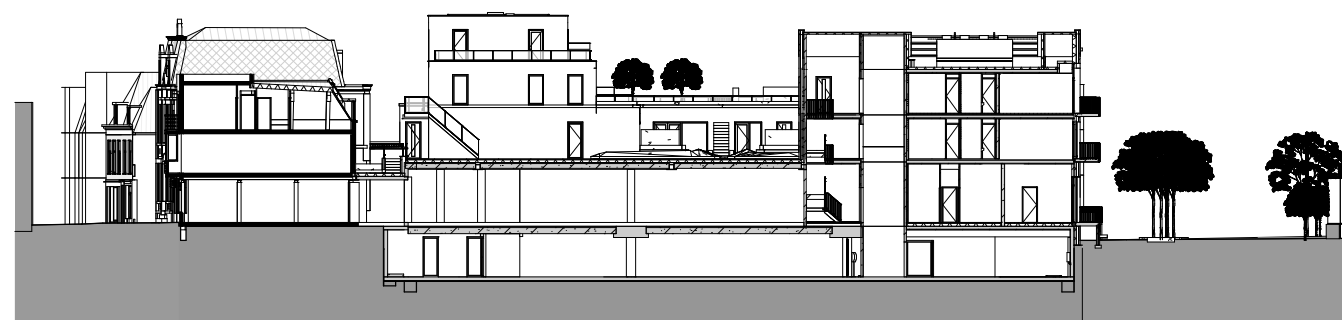
schaal
1 : 500

datum
15-12-2023

onderdeel
doorsnede
01



10



11



12

betreft
Voorburg,
Herentuyn
werknummer
2281.1

schaal
1 : 500

datum
15-12-2023

onderdeel
doorsneden
02



| | |
|--|---|
| | plafondlichtpunt |
| | wandlichtpunt 2.000 mm +vloer |
| | enkelpolige schakelaar 1.050 mm +vloer |
| | dubbelpolige schakelaar 1.050 mm +vloer |
| | wisselschakelaar 1.050 mm +vloer |
| | kruisschakelaar 1.050 mm +vloer |
| | enkele wandcontactdoos met randaarde 300 mm +vloer |
| | aansluitpunt elektrische radiator |
| | dubbele wandcontactdoos met randaarde 300 mm +vloer |
| | aansluitpunt warmte terugwinning 1.050 mm +vloer |
| | aansluitpunt warmtepomp 1.050 mm +vloer |
| | aansluitpunt thermostaat 1.500 mm +vloer |
| | aansluitpunt CO2 |
| | loze leiding |
| | aansluitpunt fornuis 65 mm + vloer |
| | rookmelder aangesloten op elek. installatie |
| | luchtafvoer gebalanceerde ventilatie |
| | luchttoevoer geblanceerde ventilatie |
| | videfoon 1.500 mm + vloer |
| | beldrukker 1.500 mm +vloer |
| | bel |
| | geluidwerende deur |
| | centraal aardingspunt 600 mm +vloer onder de wastafel |
| | aardingsmat |

| | |
|--|--|
| | warmtepomp |
| | warmte terugwinning |
| | boilervat |
| | expansievat |
| | opstelplaats wasmachine |
| | verdeler vloerverwarming |
| | elektrische radiator |
| | verdeelinrichting |
| | vloerverwarming |
| | wand |
| | 60 min. brandwerende deur zelfsluitend |

afkortingen;

go = gebruikoppervlak

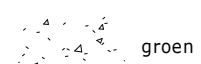
vw = vaatwasser | 65 mm +vloer | contactdozen boven aanrechtblad 1.200 mm +vloer

mg = magnetron | 65 mm +vloer

vl af = verlichting + afzuigkap | 2300 mm +vloer

kt = kooktoestel | 65 mm +vloer

kk = koelkast 65 mm +vloer



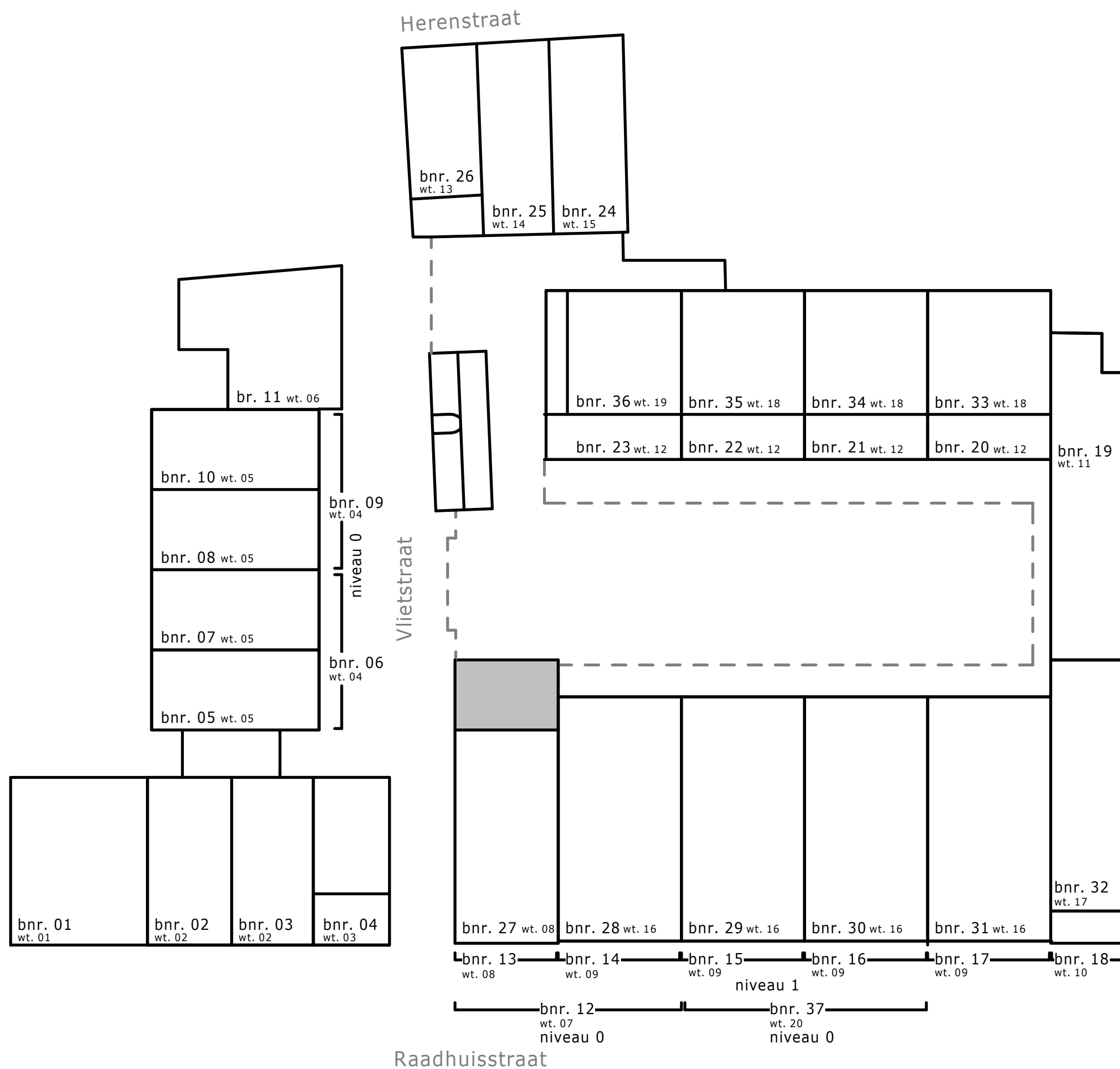
groen

betreft
Voorburg,
Herentuyn
werknummer
2281.1

schaal
1 : 100

datum
15-12-2023

onderdeel
legenda

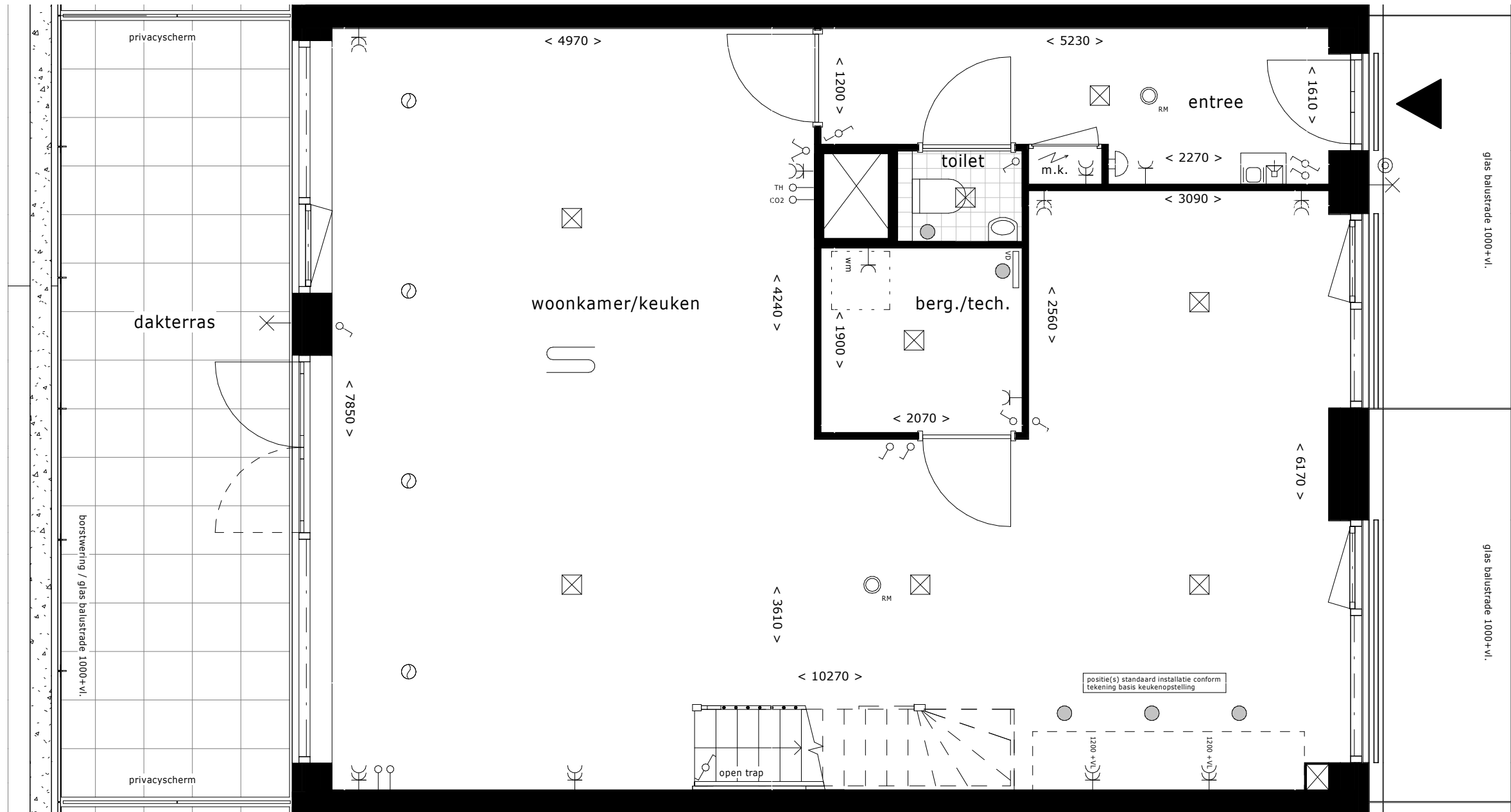
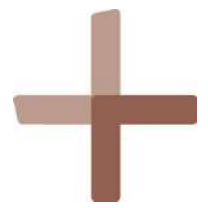


betreft
Voorburg,
Herentuyn
werknummer
2281.1

schaal
1 : 12

datum
11-12-2023

onderdeel
overzicht
bnr.



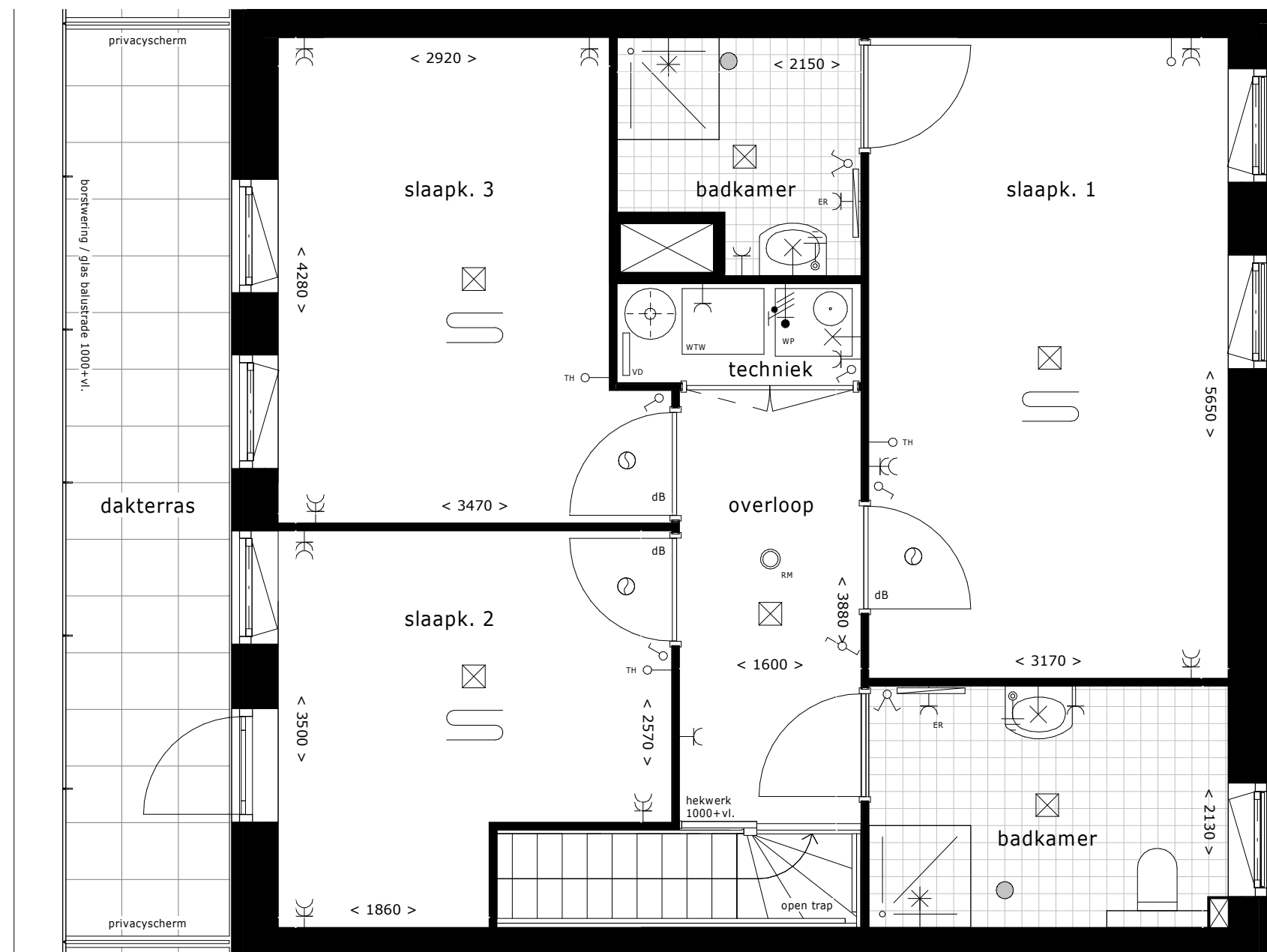
niveau 2
7200+P

betreft
Voorburg,
Herentuyn
werknummer
2281.1

schaal
1 : 50

datum
15-12-2023

onderdeel
bnr. 34
wt18



niveau 3
10200+P

betreft
Voorburg,
Herentuyn
werknummer
2281.1

schaal
1 : 50

datum
15-12-2023

onderdeel
bnr. 34
wt18